

TIEMPO DE ACCESO HOSPITAL (AÑO 2022)

- [DEFINICIÓN](#)
- [DESCARGA](#)
- [INFORMACIÓN CARTOGRÁFICA ASOCIADA AL SERVICIO](#)
- [INFORMACIÓN ALFANUMÉRICA ASOCIADA AL SERVICIO](#)

DEFINICIÓN

La cartografía incluida en este servicio contiene información relativa al tiempo empleado (en minutos) en llegar al hospital más cercano desde el municipio analizado utilizando como medio de transporte un coche, para el año 2022.

La base cartográfica de referencia empleada son los límites municipales, provinciales y autonómicos, publicados por el Instituto Geográfico Nacional, actualizados a 2023. El SGR de origen es ETRS89 en la Península, Islas Baleares, Ceuta y Melilla, y WGS84 en las Islas Canarias, transformándose todos los elementos a un sistema de coordenadas proyectadas ETRS89 zona 30N.

La información que se muestra en estos mapas está elaborada por la Secretaría General para el Reto Demográfico a partir de los datos del Instituto Nacional de Estadística, EUROSTAT y el Instituto Geográfico Nacional.

DESCARGA

En este [enlace](#) se puede acceder al área de descargas de la sección Reto Demográfico del Ministerio para la Transición Ecológica y el Reto Demográfico.

INFORMACIÓN CARTOGRÁFICA ASOCIADA AL SERVICIO

La información cartográfica que se puede visualizar en este servicio es la siguiente :

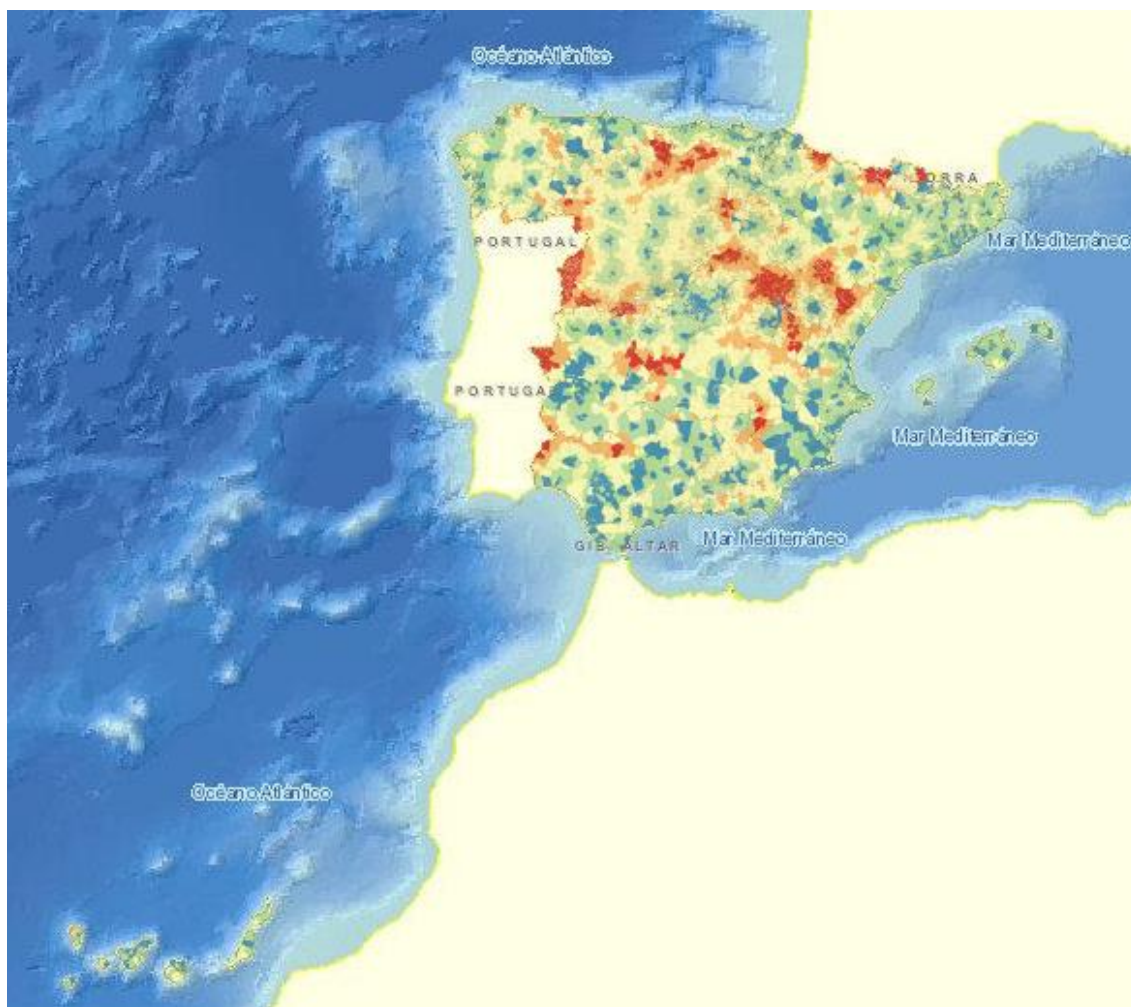


Imagen general del servicio

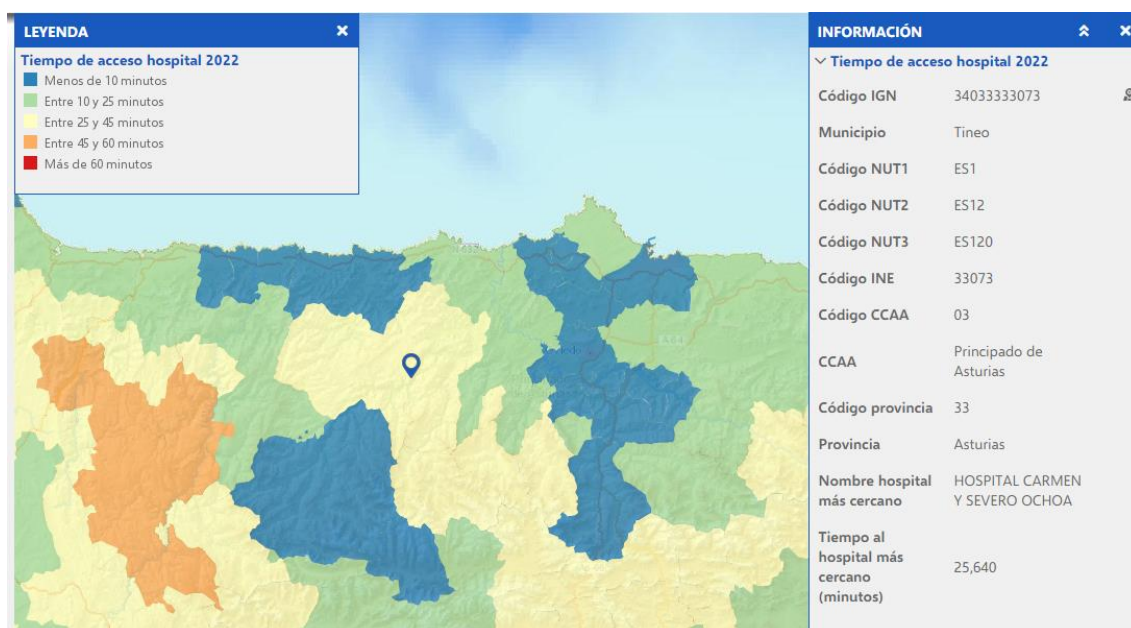


Imagen de detalle de la información del servicio

INFORMACIÓN ALFANUMÉRICA ASOCIADA AL SERVICIO

Los datos que se pueden consultar en la FICHA de cada municipio son:

| CAMPO (SHAPEFILE) | CAMPO (GEOPORTAL) | CONTENIDO |
|-------------------|---------------------------------|---|
| NATCODE | CODIGO IGN | Código dado por el Instituto Geográfico Nacional a cada una de las entidades poblacionales. Se caracteriza por ser un código único e intransferible formado por 11 dígitos de los cuales los dos primeros hacen referencia al país al que pertenece la unidad poblacional. Los dos siguientes dígitos identifican la CCAA. Los dos siguientes a indican la provincia a la que pertenece la unidad poblacional. Los cinco siguientes identifican el municipio. |
| CODNUT1 | CODIGO NUT1 | Código dado por EUROSTAT a cada una de las principales regiones socioeconómicas. La clasificación NUTS (Nomenclatura de unidades territoriales para estadísticas) es un sistema jerárquico para dividir el territorio económico de la UE y el Reino Unido con el propósito de recopilar, desarrollar y armonizar estadísticas regionales europea, realizando análisis socioeconómicos de las regiones. La clasificación NUTS 2022 actual es válida desde el 1 de enero de 2022. |
| CODNUT2 | CODIGO NUT2 | Código dado por EUROSTAT a cada una de regiones básicas para la aplicación de políticas regionales. La clasificación NUTS (Nomenclatura de unidades territoriales para estadísticas) es un sistema jerárquico para dividir el territorio económico de la UE y el Reino Unido con el propósito de recopilar, desarrollar y armonizar estadísticas regionales europea, realizando análisis socioeconómicos de las regiones. La clasificación NUTS 2022 actual es válida desde el 1 de enero de 2022. |
| CODNUT3 | CODIGO NUT3 | Código dado por EUROSTAT a cada una de pequeñas regiones para diagnósticos específicos. La clasificación NUTS (Nomenclatura de unidades territoriales para estadísticas) es un sistema jerárquico para dividir el territorio económico de la UE y el Reino Unido con el propósito de recopilar, desarrollar y armonizar estadísticas regionales europea, realizando análisis socioeconómicos de las regiones. La clasificación NUTS 2022 actual es válida desde el 1 de enero de 2022. |
| CCCAA | CÓDIGO CCAA | Numeración correspondiente a la comunidad autónoma. |
| CCAA | COMUNIDAD AUTÓNOMA | Nombre comunidad autónoma a la que pertenece el municipio. |
| CPRO | CÓDIGO PROVINCIA | Numeración correspondiente a la provincia. |
| PROVINCIA | PROVINCIA | Nombre provincia a la que pertenece el municipio. |
| CMUN_INE | CODIGO INE | Código dado por el Instituto Nacional de Estadística a cada uno de los municipios. |
| MUNICIPIO | MUNICIPIO | Nombre del municipio. |
| NOM_HOSP | NOMBRE DEL HOSPITAL MÁS CERCANO | Nombre del hospital más cercano desde el municipio analizado utilizando como medio de transporte un coche, en el año 2022. |
| TPO_HOSP | TIEMPO AL HOSPITAL MÁS CERCANO | Tiempo empleado (en minutos) en llegar al hospital más cercano desde el municipio analizado utilizando como medio de transporte un coche, en el año 2022. |