

## TIEMPO DE ACCESO AUTOPISTA/AUTOVÍA (AÑO 2022)

---

- [DEFINICIÓN](#)
- [DESCARGA](#)
- [INFORMACIÓN CARTOGRÁFICA ASOCIADA AL SERVICIO](#)
- [INFORMACIÓN ALFANUMÉRICA ASOCIADA AL SERVICIO](#)

### DEFINICIÓN

---

La cartografía incluida en este servicio contiene la información relativa al tiempo empleado (en minutos) en acceder a la autopista/autovía más cercana desde el municipio analizado utilizando como medio de transporte un coche, para el año 2022.

La base cartográfica de referencia empleada son los límites municipales, provinciales y autonómicos, publicados por el Instituto Geográfico Nacional, actualizados a 2023. El SGR de origen es ETRS89 en la Península, Islas Baleares, Ceuta y Melilla, y WGS84 en las Islas Canarias, transformándose todos los elementos a un sistema de coordenadas proyectadas ETRS89 zona 30N.

La información que se muestra en estos mapas está elaborada por la Secretaría General para el Reto Demográfico a partir de los datos del Instituto Nacional de Estadística, EUROSTAT y el Instituto Geográfico Nacional.

### DESCARGA

---

En este [enlace](#) se puede acceder al área de descargas de la sección Reto Demográfico del Ministerio para la Transición Ecológica y el Reto Demográfico.

### INFORMACIÓN CARTOGRÁFICA ASOCIADA AL SERVICIO

---

La información cartográfica que se puede visualizar en este servicio es la siguiente :

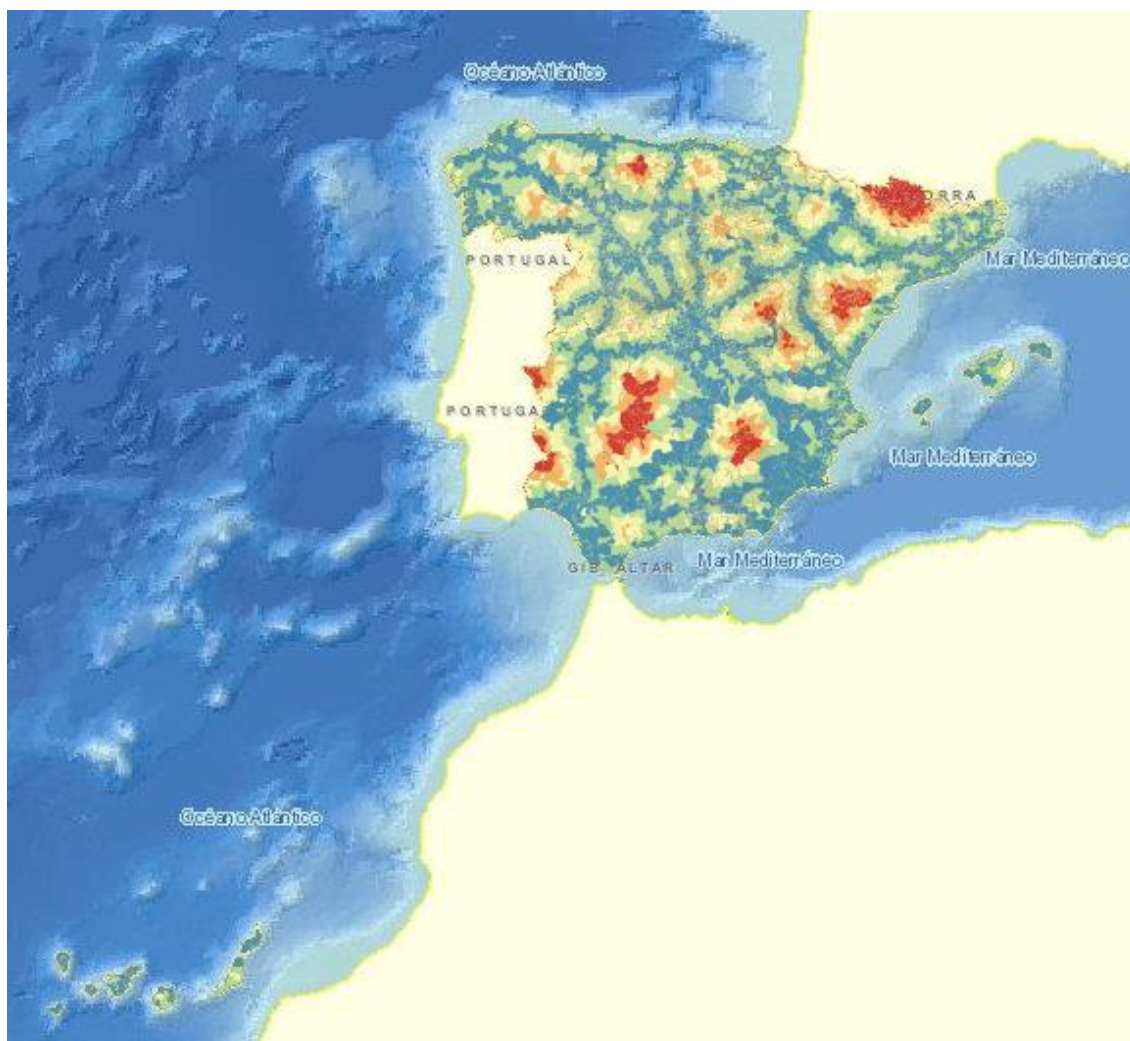


Imagen general del servicio

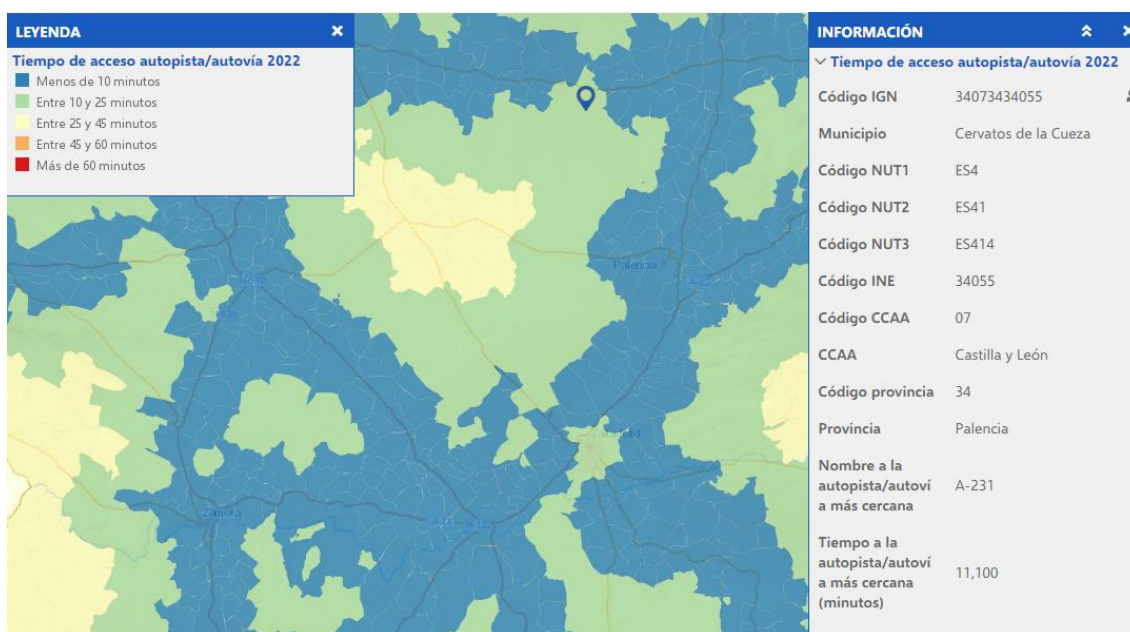


Imagen de detalle de la información del servicio

## INFORMACIÓN ALFANUMÉRICA ASOCIADA AL SERVICIO

Los datos que se pueden consultar en la FICHA de cada municipio son:

CAMPO (SHAPEFILE)	CAMPO (GEOPORTAL)	CONTENIDO
NATCODE	CODIGO IGN	Código dado por el Instituto Geográfico Nacional a cada una de las entidades poblacionales. Se caracteriza por ser un código único e intransferible formado por 11 dígitos de los cuales los dos primeros hacen referencia al país al que pertenece la unidad poblacional. Los dos siguientes dígitos identifican la CCAA. Los dos siguientes a indican la provincia a la que pertenece la unidad poblacional. Los cinco siguientes identifican el municipio.
CODNUT1	CODIGO NUT1	Código dado por EUROSTAT a cada una de las principales regiones socioeconómicas. La clasificación NUTS (Nomenclatura de unidades territoriales para estadísticas) es un sistema jerárquico para dividir el territorio económico de la UE y el Reino Unido con el propósito de recopilar, desarrollar y armonizar estadísticas regionales europea, realizando análisis socioeconómicos de las regiones. La clasificación NUTS 2022 actual es válida desde el 1 de enero de 2022.
CODNUT2	CODIGO NUT2	Código dado por EUROSTAT a cada una de regiones básicas para la aplicación de políticas regionales. La clasificación NUTS (Nomenclatura de unidades territoriales para estadísticas) es un sistema jerárquico para dividir el territorio económico de la UE y el Reino Unido con el propósito de recopilar, desarrollar y armonizar estadísticas regionales europea, realizando análisis socioeconómicos de las regiones. La clasificación NUTS 2022 actual es válida desde el 1 de enero de 2022.
CODNUT3	CODIGO NUT3	Código dado por EUROSTAT a cada una de pequeñas regiones para diagnósticos específicos. La clasificación NUTS (Nomenclatura de unidades territoriales para estadísticas) es un sistema jerárquico para dividir el territorio económico de la UE y el Reino Unido con el propósito de recopilar, desarrollar y armonizar estadísticas regionales europea, realizando análisis socioeconómicos de las regiones. La clasificación NUTS 2022 actual es válida desde el 1 de enero de 2022.
CCCAA	CÓDIGO CCAA	Numeración correspondiente a la comunidad autónoma.
CCAA	COMUNIDAD AUTÓNOMA	Nombre comunidad autónoma a la que pertenece el municipio.
CPRO	CÓDIGO PROVINCIA	Numeración correspondiente a la provincia.
PROVINCIA	PROVINCIA	Nombre provincia a la que pertenece el municipio.
CMUN_INE	CODIGO INE	Código dado por el Instituto Nacional de Estadística a cada uno de los municipios.
MUNICIPIO	MUNICIPIO	Nombre del municipio.
NOM_ATP_AT	NOMBRE DE LA AUTOPISTA/AUTOVIA MÁS CERCANA	Nombre de la autopista/autovía más cercana desde el municipio analizado utilizando como medio de transporte un coche, en el año 2022.
TPO_ATP_AT	TIEMPO A LA AUTOPISTA/AUTOVIA MÁS CERCANA	Tiempo empleado (en minutos) en acceder a la autopista/autovía más cercana desde el municipio analizado utilizando como medio de transporte un coche, en el año 2022.