

NÚMERO DE PARADOS POR CADA 1.000 HAB (DICIEMBRE 2022)

- [DEFINICIÓN](#)
- [DESCARGA](#)
- [INFORMACIÓN CARTOGRÁFICA ASOCIADA AL SERVICIO](#)
- [INFORMACIÓN ALFANUMÉRICA ASOCIADA AL SERVICIO](#)

DEFINICIÓN

La cartografía incluida en este servicio contiene la información relativa al número total de demandas de empleo en alta de la población de un municipio por cada 1.000 habitantes, registradas por el Servicio Público de Empleo Estatal, existentes el último día de cada mes – excluyendo las que correspondan a situaciones laborales descritas en la Orden Ministerial de 11 de marzo de 1985 (B.O.E. de 14/3/85) por la que se establecen criterios estadísticos para la medición del paro registrado - para el mes de diciembre de 2022.

La base cartográfica de referencia empleada son los límites municipales, provinciales y autonómicos, publicados por el Instituto Geográfico Nacional, actualizados a 2023. El SGR de origen es ETRS89 en la Península, Islas Baleares, Ceuta y Melilla, y WGS84 en las Islas Canarias, transformándose todos los elementos a un sistema de coordenadas proyectadas ETRS89 zona 30N.

La información que se muestra en estos mapas está elaborada por la Secretaría General para el Reto Demográfico a partir de los datos del Instituto Nacional de Estadística, EUROSTAT, Ministerio de Trabajo y Economía Social, y el Instituto Geográfico Nacional.

La información estadística relativa al total de demandas de empleo en alta de la población a escala municipal procede de la Estadística del Movimiento Laboral Registrado del Servicio Público de Empleo Estatal correspondiente a diciembre de 2022, estando disponible en [este enlace](#). Por su parte, la información acerca de la población de cada municipio proviene de las [cifras oficiales del Padrón Municipal del INE a 1 de enero de 2022](#).

DESCARGA

En este [enlace](#) se puede acceder al área de descargas de la sección Reto Demográfico del Ministerio para la Transición Ecológica y el Reto Demográfico.

INFORMACIÓN CARTOGRÁFICA ASOCIADA AL SERVICIO

La información cartográfica que se puede visualizar en este servicio es la siguiente:

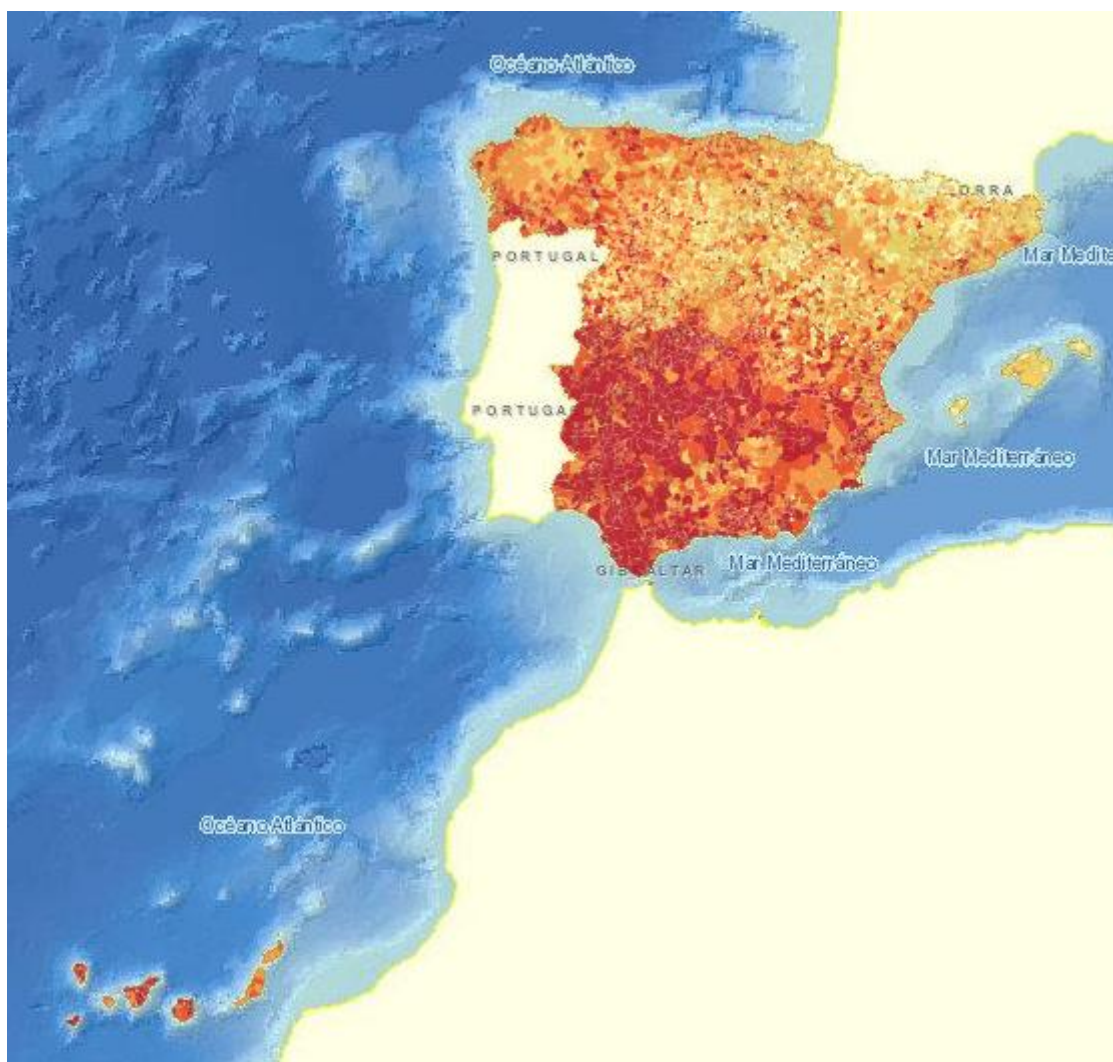


Imagen general del servicio

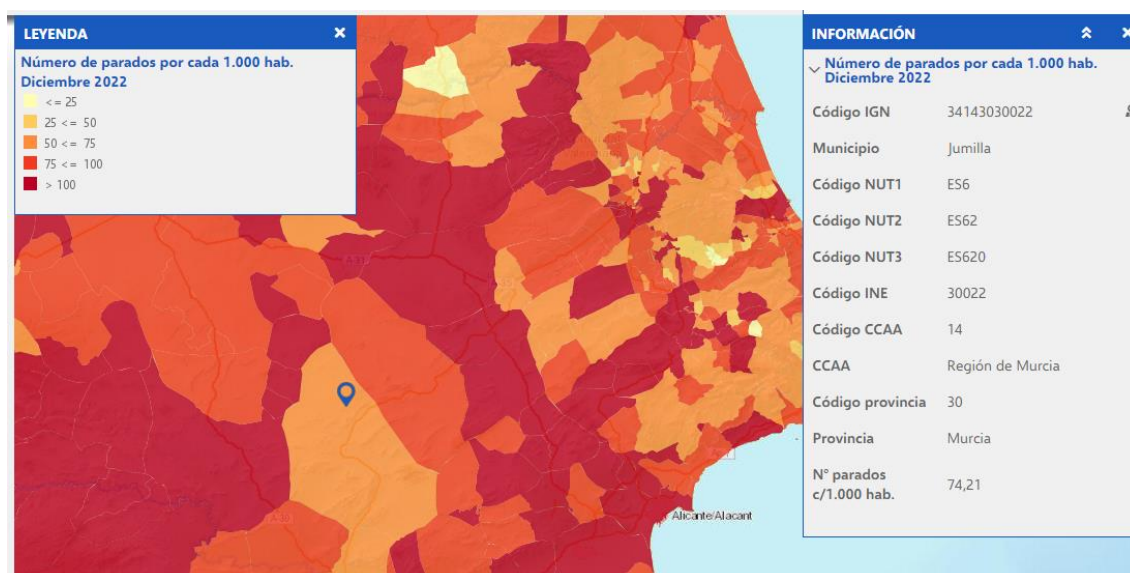


Imagen de detalle de la información del servicio

INFORMACIÓN ALFANUMÉRICA ASOCIADA AL SERVICIO

Los datos que se pueden consultar en la FICHA de cada municipio son:

CAMPO (SHAPEFILE)	CAMPO (GEOPORTAL)	CONTENIDO
NATCODE	CODIGO IGN	Código dado por el Instituto Geográfico Nacional a cada una de las entidades poblacionales. Se caracteriza por ser un código único e intransferible formado por 11 dígitos de los cuales los dos primeros hacen referencia al país al que pertenece la unidad poblacional. Los dos siguientes dígitos identifican la CCAA. Los dos siguientes a indicar la provincia a la que pertenece la unidad poblacional. Los cinco siguientes identifican el municipio.
CODNUT1	CODIGO NUT1	Código dado por EUROSTAT a cada una de las principales regiones socioeconómicas. La clasificación NUTS (Nomenclatura de unidades territoriales para estadísticas) es un sistema jerárquico para dividir el territorio económico de la UE y el Reino Unido con el propósito de recopilar, desarrollar y armonizar estadísticas regionales europea, realizando análisis socioeconómicos de las regiones. La clasificación NUTS 2022 actual es válida desde el 1 de enero de 2022.
CODNUT2	CODIGO NUT2	Código dado por EUROSTAT a cada una de regiones básicas para la aplicación de políticas regionales. La clasificación NUTS (Nomenclatura de unidades territoriales para estadísticas) es un sistema jerárquico para dividir el territorio económico de la UE y el Reino Unido con el propósito de recopilar, desarrollar y armonizar estadísticas regionales europea, realizando análisis socioeconómicos de las regiones. La clasificación NUTS 2022 actual es válida desde el 1 de enero de 2022.
CODNUT3	CODIGO NUT3	Código dado por EUROSTAT a cada una de pequeñas regiones para diagnósticos específicos. La clasificación NUTS (Nomenclatura de unidades territoriales para estadísticas) es un sistema jerárquico para dividir el territorio económico de la UE y el Reino Unido con el propósito de recopilar, desarrollar y armonizar estadísticas regionales europea, realizando análisis socioeconómicos de las regiones. La clasificación NUTS 2022 actual es válida desde el 1 de enero de 2022.
CCCAA	CODIGO CCAA	Código de la comunidad autónoma
CCAA	COMUNIDAD AUTÓNOMA	Nombre de la comunidad autónoma
CPRO	CODIGO PROVINCIA	Código de la provincia
PROVINCIA	NOMBRE PROVINCIA	Nombre de la provincia
CMUN_INE	CODIGO INE	Código dado por el Instituto Nacional de Estadística a cada uno de los municipios.
MUNICIPIO	MUNICIPIO	Nombre del municipio.
PARO_1000	NÚMERO DE PARADOS C/1.000 HAB.	Número total de demandas de empleo en alta de la población por cada 1.000 habitantes dentro de un municipio, registradas por el Servicio Público de Empleo Estatal, existentes el último día del mes, en diciembre de 2022.